

FAKTA, når du ansætter i småjob...

- Hvis arbejdstiden er på mindre end 8 timer ugentligt, er der ikke krav om en ansættelseskontrakt.
- Medarbejderen er omfattet af den samme lovgivning, som gælder for andre lønmodtagere.
- Medarbejderen har ret til feriepenge som svarer til 12,5%.
- Vær opmærksom på, om der skal bruges bi- eller hovedkort. Ofte bruges hovedkortet ved den offentlige ydelse.
- Vær opmærksom på din sygedagpengeforpligtigelse ved ansættelse i over 8 uger og på minimum 9 timer og 15 minutter ugentligt.

Kan lønnede timer kombineres med praktik og løntilskud?

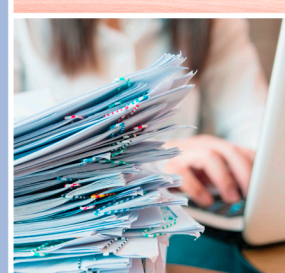
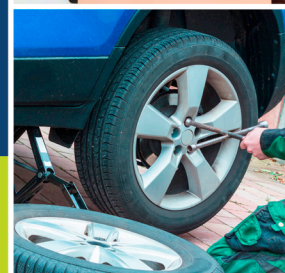
- Du kan have en medarbejder ansat med få lønnede timer, der samtidig er i praktik eller løntilskud, hvor han eller hun oplæres i nye færdigheder.
- Medarbejderen kan dog ikke have lønnede timer og praktik/løntilskud i den samme arbejdsfunktion hos jer.

Hvem er målgruppen for småjob?

- Ledige, der har brug for at komme tilbage på arbejdsmarkedet og få foden indenfor.
- Alle borgere på kontanthjælp, integrationsydelse, uddannelsesydelse, jobafklaring og i ressourceforløb kan have et job få timer ugentligt.
- Ledige, som kan have en lønindtægt hos jer sammen med en supplerende offentlig ydelse.

VIL DU VIDE MERE?

KONTAKT Virksomhedskonsulenterne
Maja Lindegaard. Mobil 2910 7723
Charlotte Dalgaard. Mobil 2384 1077



Har du opgaver i din virksomhed, I ikke får løst i det daglige?

Jobcenteret kan formidle en medarbejder, der kan arbejde få timer og frigive ressourcer til jeres kerneopgaver i dagligdagen, ved travlhed og ferieperioder.



Hvad er SMÅJOB?

Ansættelse af en medarbejder med få timers lønnet arbejde om ugen i en kortere eller længere periode.

En fleksibel medarbejder, som fx kan træde til under ferie, sæsonarbejde eller ved pludseligt opstået behov.

Det kan være en ufaglært, som med fordel kan løse flere opgaver.

En medarbejder, der kan arbejde med de opgaver, som I mangler at få gjort, og ikke har nok hænder til i dagligdagen.

SMÅJOB er en god ide!

"I bund og grund mener jeg det er et fælles ansvar, at vi får alle til at bidrage til samfundet. Jeg har flere ansatte, som kun kan klare at arbejde få timer dagligt. De gør en stor indsats hver eneste dag.

Som arbejdsgiver tænker jeg tit på, hvad hvis jeg selv blev syg og måske ikke kunne vende tilbage til et normalt arbejdsliv, hvad skulle man så?!

Her ville jeg blive glad for at kunne få et job, hvor jeg alligevel kunne gøre en forskel.

Vi har vel 7-8 som er ansat på få timer i SuperBrugsen Brørup. De gør det super godt alle sammen, på hver deres måde"

Brugsuddeler René Hansen, SuperBrugsen Brørup

I kan eksempelvis få hjælp til at løse:

- Pedelopgaver
 - Forefaldende opgaver på lager/værksted
 - Græsslåning/snerydning
 - Rengøring og oprydning – inde og ude
 - Bortskaffelse af affald
 - Administrative opgaver
 - Arkiveringsopgaver
 - Kørselsopgaver
 - Pakkeopgaver
 - Lettere hjælp i køkken/kantine
 - Vareopfyldning
 - Bilvask og støvsugning
 - Rengøring af butik
- og meget andet...